

Barcelona World Race. Dick - Peyron à mi-parcours

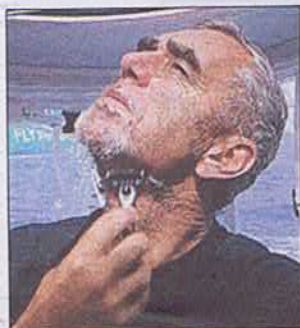


Photo DR

Opération rasage pour Loïck Peyron à bord de « Virbac Paprec 3 ».

A leur 45^e jour de course, Jean Pierre Dick et Loïck Peyron sont à mi-parcours. Le duo de « Virbac Paprec 3 » solide leader a avalé 13.144 des 25.082 milles (46 450km) théoriques de ce Tour du monde à 13,97 nœuds de moyenne. Maîtres du jeu depuis le coup d'envoi malgré un arrêt technique de 15 heures à Recife, ces deux complices se sont en prime offert le record de la plus grande distance parcourue en 24 heures (516 milles) en Imoca. « Nous sommes ravis que le compteur commence à s'inverser », lançait Loïck Peyron, qui avait décrété une opération rasage.

Ce duo de tête devrait rejoindre le détroit de Cook dans la journée de demain. Pour l'instant, un

large anticyclone calé en mer de Tasmanie fait obstacle à la progression des bateaux de tête vers ce détroit. Hier, « Virbac Paprec 3 » poursuivait cependant sa remontée le long de l'île sud de la Nouvelle-Zélande en progressant encore à 13-14 nœuds. Le duo leader de cette Barcelona pourrait bien être le seul à passer entre les gouttes. Pour leurs poursuivants, la voie est loin d'être dégagée : les Espagnols ont décidé de contourner l'obstacle par la rocade sud.

Le tandem De Pavant-Audigane, qui va faire escale à Wellington (Nouvelle-Zélande) en fin de semaine, tente de « couper le fromage » en espérant trouver du vent de nord de l'autre côté de la Tasmanie.

LE POINTAGE HIER À 15 H

1. J.-P. Dick - L. Peyron (Virbac-Paprec 3) à 11.865 milles de l'arrivée; 2. I. Martinez - X. Fernandez (Mapfre) à 497 milles du premier; 3. A. Pella - P. Ribes (Estrella Damm) à 666 m; 4. K. de Pavant - S. Audigane (Groupe Bel) à 870 m; 5. P. Rivero - A. Piris (Renault) à 1.425 m; 6. D. Wavre - M. Paret (Mirabaud) à 1.754 m; 7. B. Herrmann - R. Breymaier (Neutrogéna) à 1.768 m; 8. W. Verbraak - A. Meiklejohn (Hugo Boss) à 2.002 m; 9. D. Caffari - A. Corbella (Gaes Centros Auditivos) à 2.114,7m; 10. G. Marin - L. Aglaor (Forum Maritim Catala) à 3.784,7 m; 11. G. Marin - F. Palacio (Central Lechera Asturiana) à 4.080,6 m; 12. J. Mumbrú (ESP) - C. Sanmarti We Are Water à 4.217,4 m.